

録画データ再生アプリケーション

CamPlay

取扱説明書

見出し	ページ数
§ 目次	1
§ CamPlayについて	2
再生画面について	2
PC内に録画データがある場合	2
§ CamPlayの起動方法	3
§ 録画データを再生する	4
再生画面について	4
PC内に録画データがある場合	4
NASに録画データがある場合	7
複数のデータを再生する場合	9
§ AVIファイルへ変換する	11
§ スナップ写真を開く	13

▼ CamPlayとは

CamPlayは、CamViewで録画されたデータを再生するためのソフトです。

▼ CamPlay・CamViewの再生操作の違い

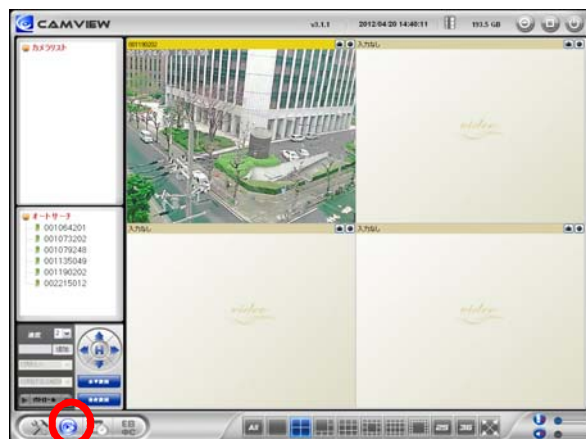
CamPlayの特徴

- ①録画データの連続再生や倍速再生が可能です。
- ②PC内、もしくは同一ネットワーク内のデータのみ再生可能です。
- ③microSDカードは、カメラにセットした状態では録画データの再生ができません。
 - ※CamPlayでmicroSDカードの録画データを再生する場合、カメラからmicroSDカードを取り外し、PCにセットする必要があります。
 - ※microSDカードのデータ再生はCamViewで行うことをお勧めします。

CamViewの特徴

- ①録画ファイルごとの再生のみ可能です。（連続再生不可）
- ②倍速再生ができません。
- ③遠隔地にあるmicroSDカードやNASの録画データを再生できます。

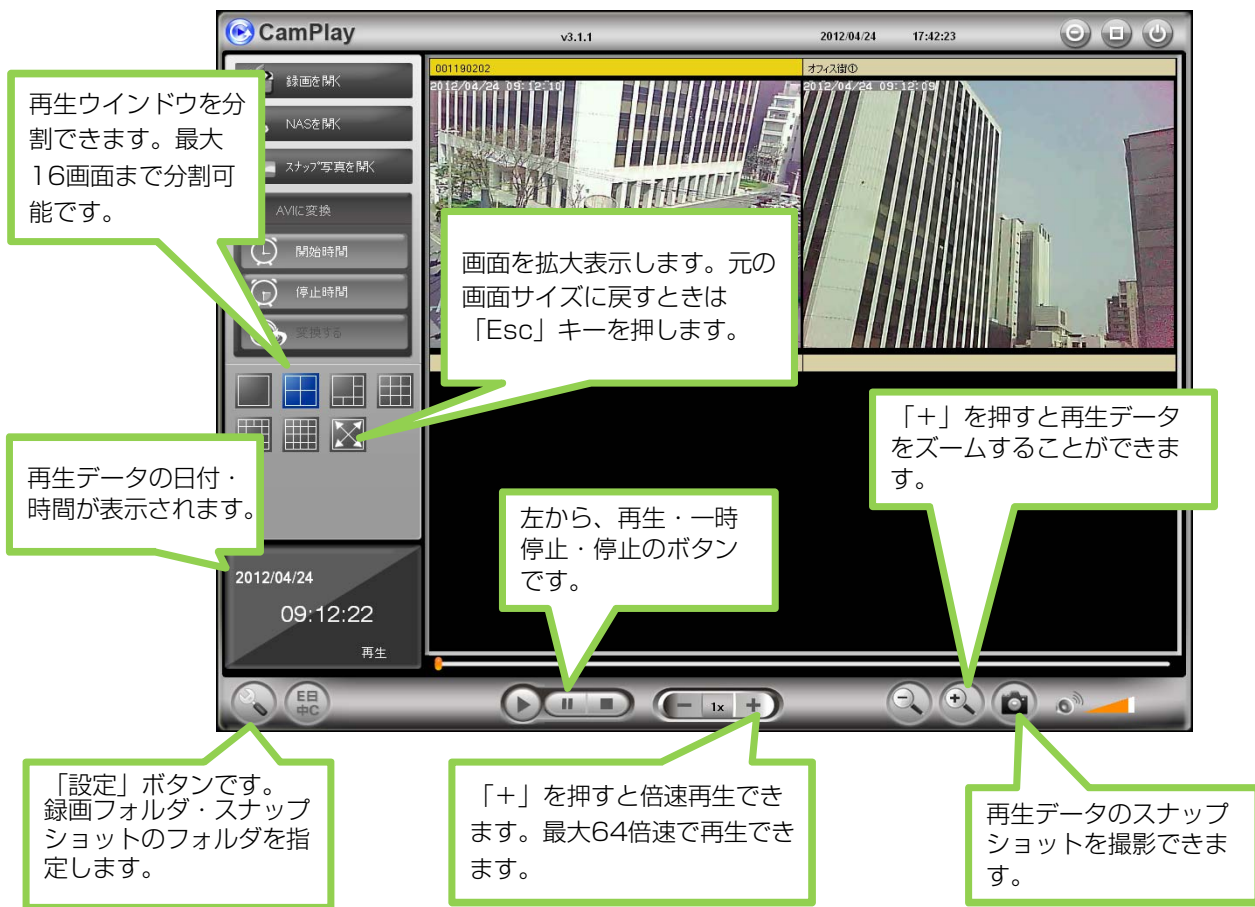
- ① デスクトップ上のCamPlayアイコンをダブルクリックするか、CamViewから「CamPlay」アイコンをクリックします。



- ② CamPlayが起動します。

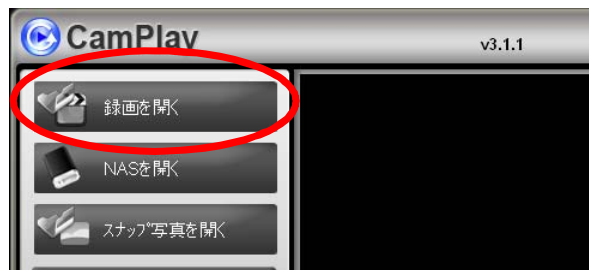


▼ 再生画面について



▼ PC内に録画データがある場合

- ① 画面左上の「録画を開く」をクリックします。



② 録画データウィンドウがひらきます。

録画データ

録画ファイル

- 2010
- 2011
- 2012
 - 2月
 - 3月
 - 4月
 - 20120403
 - 20120420

録画ファイルの日時が表示されます。

現在の録画フォルダ：
 ブラウザ

日付の期間
 開始時間：2012/04/20 07:42:08
 停止時間：2012/04/20 07:42:08

録画映像のプレビューが表示されます。

常時録画
 モーション録画
 イベント録画

オリジナルアスペクト比を使用

カメラ名
 S@001190202

録画された時間帯がカラーバーで表示されます。

スケール 24 時間

再生 キャンセル

スケールをスライドし、時間軸の表示単位を変更することができます。

③ 再生したい日付のファイルを選択します。

録画データ

録画ファイル

- 2010
- 2011
- 2012
 - 2月
 - 3月
 - 4月
 - 20120403
 - 20120420

現在の録画フォルダ：
 ブラウザ

日付の期間
 開始時間：2012/04/20 07:42:08
 停止時間：2012/04/20 07:42:08

常時録画
 モーション録画
 イベント録画

オリジナルアスペクト比を使用

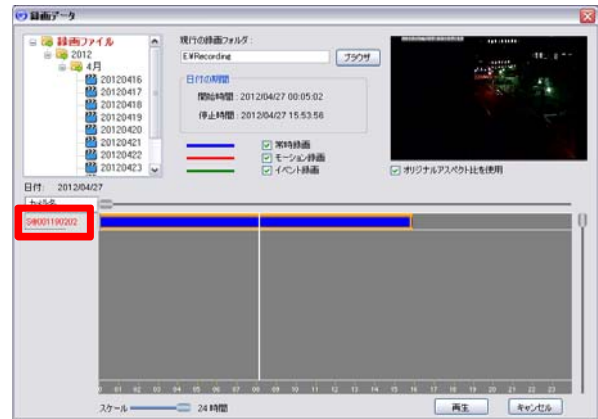
日付： 2012/04/20

カメラ名
 S@001190202

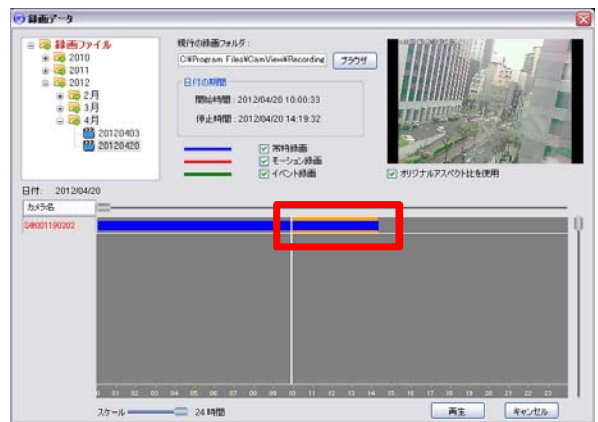
スケール 24 時間

再生 キャンセル

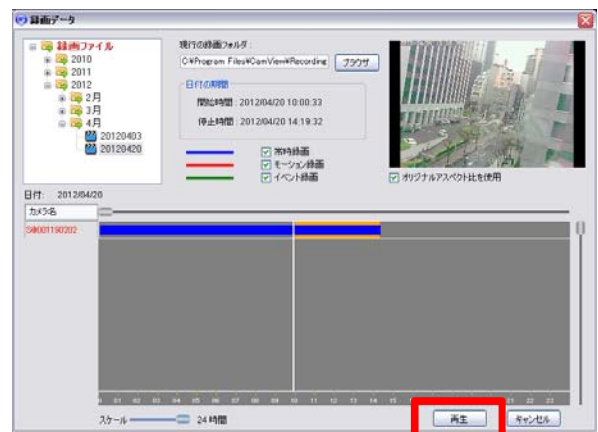
- ④ 再生したいカメラ名をクリックします。
 クリックされたカメラ名は赤色に変わります。
 録画バーの背景がオレンジ色になり、全ての時間
 帯が再生対象となります。



- ⑤ 再生時間帯を変更する場合は、カラーバー上で、
 再生したい時間帯をドラッグして選択してくださ
 い。
 選択した部分はオレンジ色で表示されます。



- ⑥ 「再生」をクリックします。



- ⑦ 自動的に画面が切り替わり、録画データが再生されます。

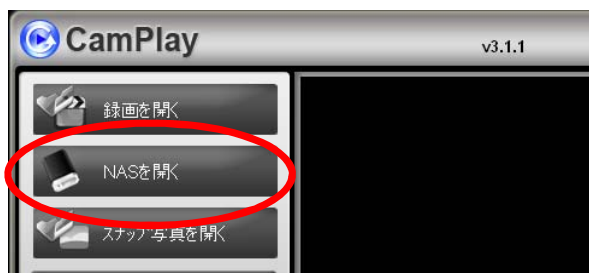


▼ NASに録画データがある場合

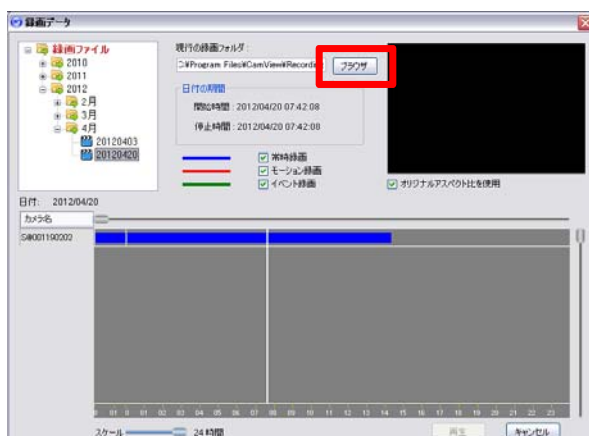
！注意

- ・ パソコンと同じLAN内にあるNASのみ、再生可能です。
- ・ 遠隔地（LAN外）にあるNASを再生する場合は、CamViewから再生してください。

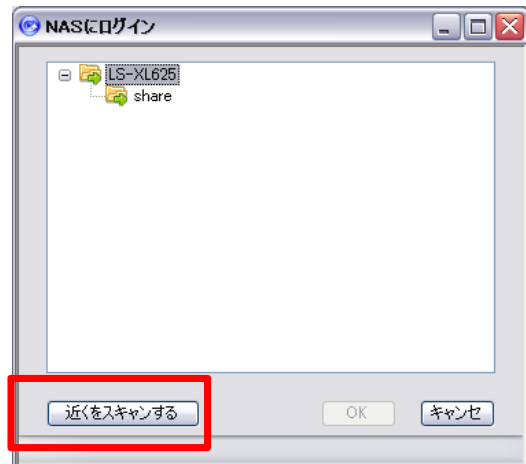
- ① 画面左上の「NASを開く」をクリックします。



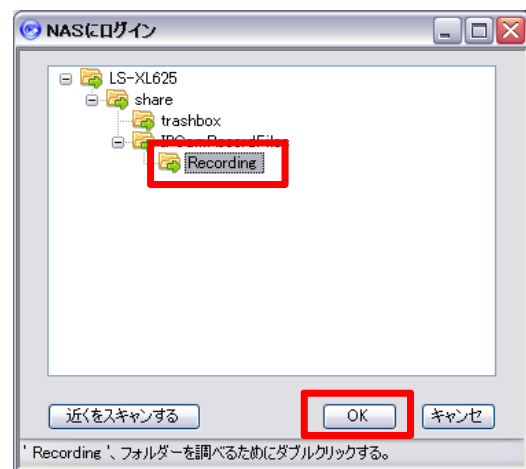
- ② 「ブラウザ」をクリックします。



- ③ 「NASにログイン」の画面が開いたら、「近くをスキャンする」をクリックします。

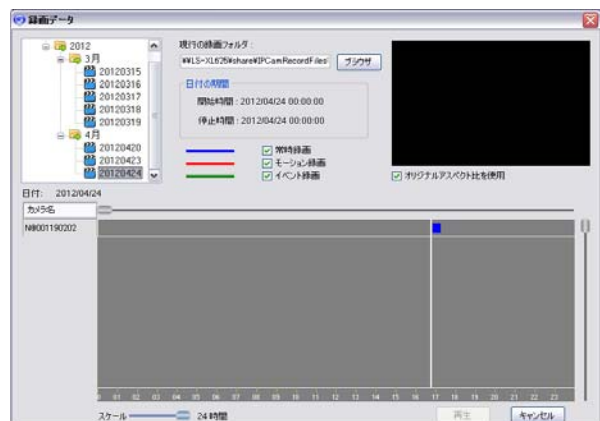


- ④ NAS内の「Recording」フォルダを選択し、「OK」をクリックします。



- ⑤ 録画データ画面に戻ります。再生したい録画ファイルを選び、再生します。

※再生の方法は「PC内に録画データがある場合」の③～⑨を参照してください。

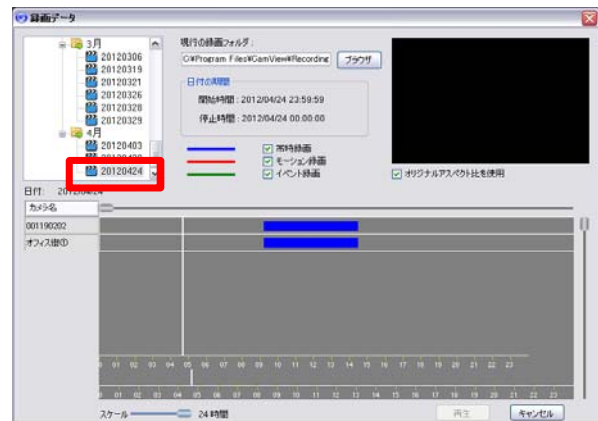


▼ 複数のデータを再生する場合

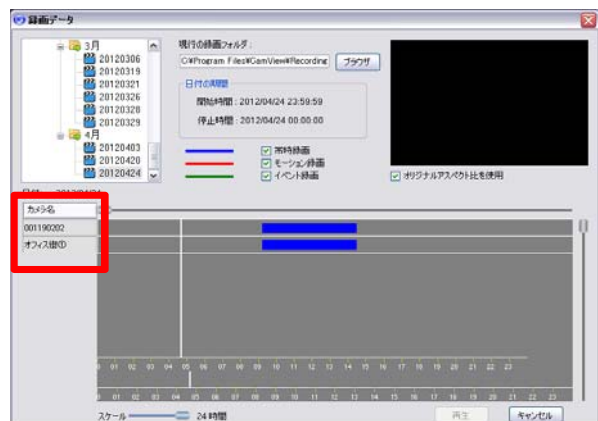
！注意

- ・同時再生できる録画データは「同日」「同時間帯」に録画されたデータに限られます。
- ・再生は録画した時間順に行われます。
録画された時間にならなければ、画面に映像が再生されません。
- ・最大で16台の録画データを再生できます。

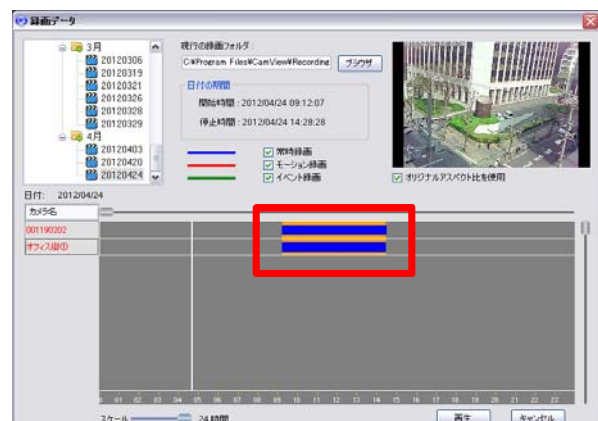
① 再生したい日付のファイルを選択します。



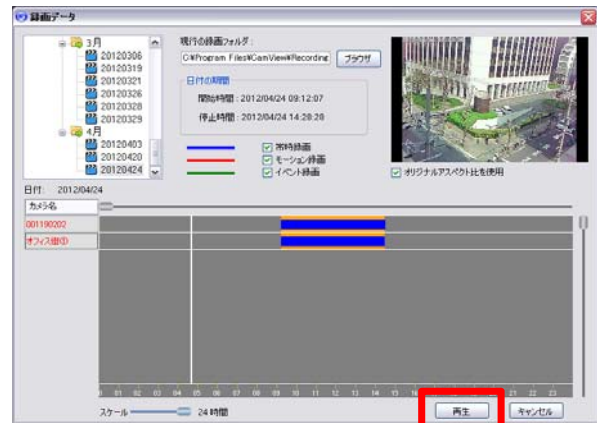
② 同日に複数の録画データがある場合、録画された分のカメラ名が表示されます。



③ 再生したいカメラ名をクリックすると、カメラ名が赤くなり、カラーバーの背景がオレンジ色になります。



- ③ 「再生」をクリックします。



- ④ 選択したデータが再生されます。



▼ 録画データをAVIファイルへ変換する

※録画データをAVIファイルに変換すると、Windowsメディアプレーヤーで再生することができます。DVDに保存する場合などにも便利です。

- ① AVIファイルに変換したい録画データを再生します。



- ② AVIファイルに変換したいファイルの開始時間になったら、「開始時間」をクリックします。

※録画終了時間まで、動画を再生する必要があります。長時間のデータであれば、「+」マークを押し、倍速再生することも可能です。



- ③ 変換を終了したい時間になったら、「停止時間」をクリックします。



- ④ 「変換する」をクリックします。



- ⑤ 「AVIに変換」のウィンドウが開きます。
「ブラウザ」をクリックして、AVIファイルの保存場所を指定します。
ファイル名を変更することもできます。



- ⑥ 「変換する」ボタンをクリックします。
変換完了までしばらくお待ちください。

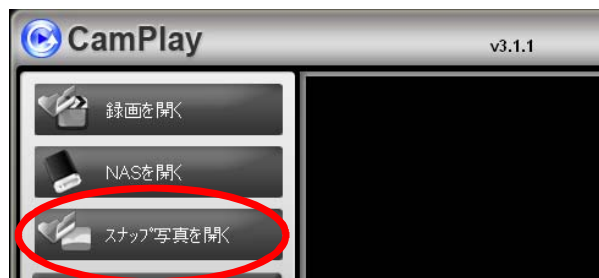


- ⑦ 画面左下に「実行された」と表示されましたら変換完了です。
「開く AVI」をクリックすると、AVIファイルが保存されたフォルダが開きます。



▼ スナップ写真を開く

① 「スナップ写真を開く」をクリックします。



② 「スナップ写真データ」ウインドウが開きます。ファイルは再生時間順に表示されますので、開きたいスナップ写真をダブルクリックしてください。





▼ memo

▼お問い合わせについて

CamPlayに関するお問い合わせは下記にて対応しております。

お買い上げいただいた販売店

- ・ 故障時の修理について

ソリッドカメラホームページ

<http://www.solidcamera.net>

- ・ 最新版アプリやバージョンアップのお知らせ
- ・ トラブル発生時の解決方法
- ・ 技術的な不明点

お客様相談窓口

ソリッド株式会社

0120-983989

info@solidcamera.net

[対応時間] 9:00 ~ 18:00 (土日祝除く)